

Pourquoi le tablier 19 × 19 ?

François Lorrain

碁

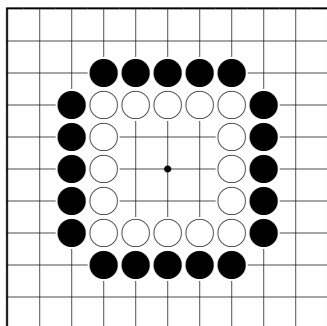
On peut se demander à juste titre pourquoi le tablier de go standard est de 19 lignes par 19 lignes. Pourquoi pas 17 ou 18 lignes ? 20 ou 21 lignes ?

À une époque lointaine, on jouait sur des tabliers de 17 lignes. Par la suite, et depuis des siècles, on s'est fixé sur le tablier de 19 par 19 lignes. Sur celui-ci, le go devient riche de stratégies à grande échelle, et de complexités de toutes sortes, sans que les parties soient trop longues. Nous pourrions arrêter là notre questionnement, nous contentant d'accepter la tradition.

On peut cependant pousser plus loin l'analyse. Voici une façon d'aborder la question, fondée sur l'opposition entre le centre et la périphérie du tablier.

On admet qu'un territoire situé sur le bord du tablier se construit le plus sûrement avec des pierres posées sur la troisième ligne. Poussons cette idée à l'extrême et imaginons une situation où Noir a tout le bord, avec des pierres uniquement sur la troisième ligne, alors que Blanc a tout le centre, avec des pierres seulement sur la quatrième ligne.

Le plus petit tablier où ceci est possible est de taille 11 × 11 (voir la figure suivante).



Tablier 11 × 11

Dans cette situation, Noir obtient 76 points de territoire avec 20 pierres. L'« efficacité » d'un coup sur la troisième ligne, orienté vers le bord, est de $76 / 20 = 3,800$ points par pierre.

De même, Blanc obtient 9 points de territoire avec 16 pierres. L'« efficacité » d'un coup sur la quatrième ligne, orienté vers le centre est de $9 / 16 = 0,563$ point par pierre. C'est peu !

En divisant l'une par l'autre ces deux efficacités, on obtient l'importance du bord relativement au centre, sur le tablier 11 × 11 :

$$3,800 / 0,563 \approx 6,8.$$

Sur le tablier 11 × 11, il est presque 7 fois plus facile de se faire du territoire au bord qu'au centre.

On raisonne de la même façon pour les autres tailles de tablier. On obtient alors les trois tableaux suivants.

Bord

Tablier	Points	Pierres	Points / pierre
11	76	20	3,800
12	84	24	3,500
13	92	28	3,286
14	100	32	3,125
15	108	36	3,000
16	116	40	2,900
17	124	44	2,818
18	132	48	2,750
19	140	52	2,692
20	148	56	2,643
21	156	60	2,600
22	164	64	2,563
23	172	68	2,529
24	180	72	2,500
25	188	76	2,474
26	196	80	2,450
27	204	84	2,429
28	212	88	2,409
29	220	92	2,391

Centre

Tablier	Points	Pierres	Points / pierre
11	9	16	0,563
12	16	20	0,800
13	25	24	1,042
14	36	28	1,286
15	49	32	1,531
16	64	36	1,778
17	81	40	2,025
18	100	44	2,273
19	121	48	2,521
20	144	52	2,769
21	169	56	3,018
22	196	60	3,267
23	225	64	3,516
24	256	68	3,765
25	289	72	4,014
26	324	76	4,263
27	361	80	4,513
28	400	84	4,762
29	441	88	5,011

Importance du bord, par rapport au centre

Tablier	Efficacité au bord	Efficacité au centre	Efficacité relative bord / centre
11	3,800	0,563	6,76
12	3,500	0,800	4,38
13	3,286	1,042	3,15
14	3,125	1,286	2,43
15	3,000	1,531	1,96
16	2,900	1,778	1,63
17	2,818	2,025	1,39
18	2,750	2,273	1,21
19	2,692	2,521	1,07
20	2,643	2,769	0,95
21	2,600	3,018	0,86
22	2,563	3,267	0,78
23	2,529	3,516	0,72
24	2,500	3,765	0,66
25	2,474	4,014	0,62
26	2,450	4,263	0,57
27	2,429	4,513	0,54
28	2,409	4,762	0,51
29	2,391	5,011	0,48

Sur le tablier 13×13 , le bord est trois fois plus important que le centre ! Sur le tablier 15×15 , deux fois plus important.

Sur les tabliers plus petits, de taille 10 ou inférieure, la périphérie représente la presque totalité du tablier.

C'est entre la taille 19 et la taille 20 que le centre et le bord sont d'égale importance ! Cela correspond tout-à-fait à la richesse, immense, mais accessible à l'être humain, du jeu sur le tablier 19×19 .

Au delà de cette taille, le centre deviendrait plus important que la périphérie et les repères commencent peut-être à manquer à nos esprits finis. ■

L'auteur est premier dan. Il est professeur de mathématiques au Collège Jean-de-Brébeuf, où il anime un club de go. Il a publié en 1998 le premier livre québécois sur le go, intitulé *Le go, le grand jeu de l'Orient*, disponible dans les principales librairies montréalaises. Nouvelle adresse de courriel : florr@mac.com